



GUARDIA DI FINANZA
REPARTO LOGISTICO
AMMINISTRATIVO LAZIO



LAVORI RIQUALIFICAZIONE DELLA CASERMA "CAFALONIA-CORFU"

RECUPERO FORTE AURELIA

Piano Strategico "Grandi Progetti Beni Culturali"
annualità 2020

risorse del Ministero della Cultura
Riqualificazione Forte Aurelia

LOTTO III



STUDIO ARCHITETTURA
Arch. Fiorenzo Meneghelli

ORDINE
degli
ARCHITETTI
PIANIFICATORI
PAESAGGISTI
CONSERVATORI
della provincia di
VERONA



Fiorenzo Meneghelli
n° 634
sezione A
settore Architettura
R.C.H. I.T.O.

PROGETTO ESECUTIVO

TAV.

FA3_IE_1.3_SCH

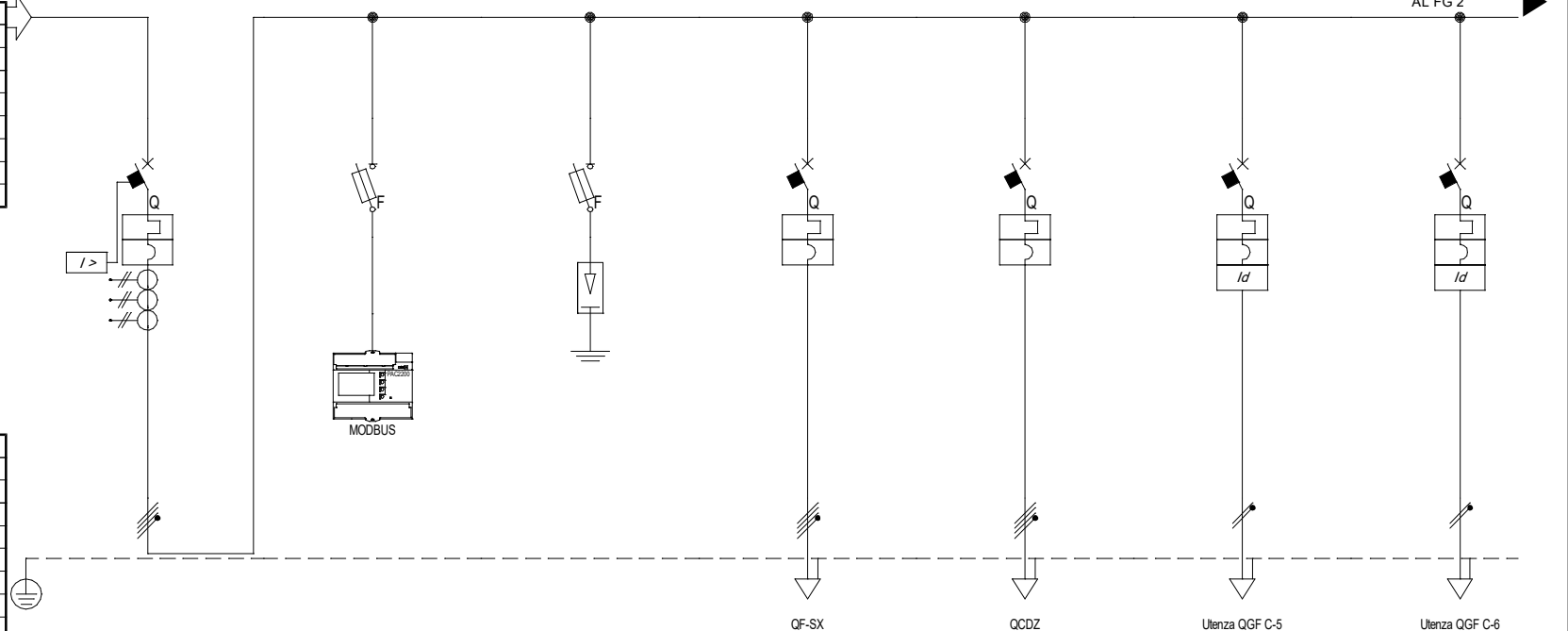
SCHEMA UNIFILARI
IMPIANTO ELETTRICO

collaboratori: ing. Andrea Meneghelli
arch. Renato Peroli

DATA: Maggio 2023

Non e' permesso copiare, o terzi o riprodurre questo documento, o utilizzarlo, o modificarlo, o ristamparlo, o distribuirlo, o utilizzarlo in qualsiasi modo senza la nostra autorizzazione esplicita. Ogni infrazione comporta il risarcimento dei danni subiti. E' fatta riserva di tutti i diritti derivanti da brevetti o modelli.

Da Quadro:	QGTR2
Partenza:	QGTR2 C-1
Cavo [mm²]:	3(2x1x150)+(1x150)+(1PE150)
Lunghezza [m]:	400
Tensione [V]:	400
Frequenza [Hz]:	50
Polarità:	Quadripolare
Tipo morsetto:	
Numerazione morsetto:	



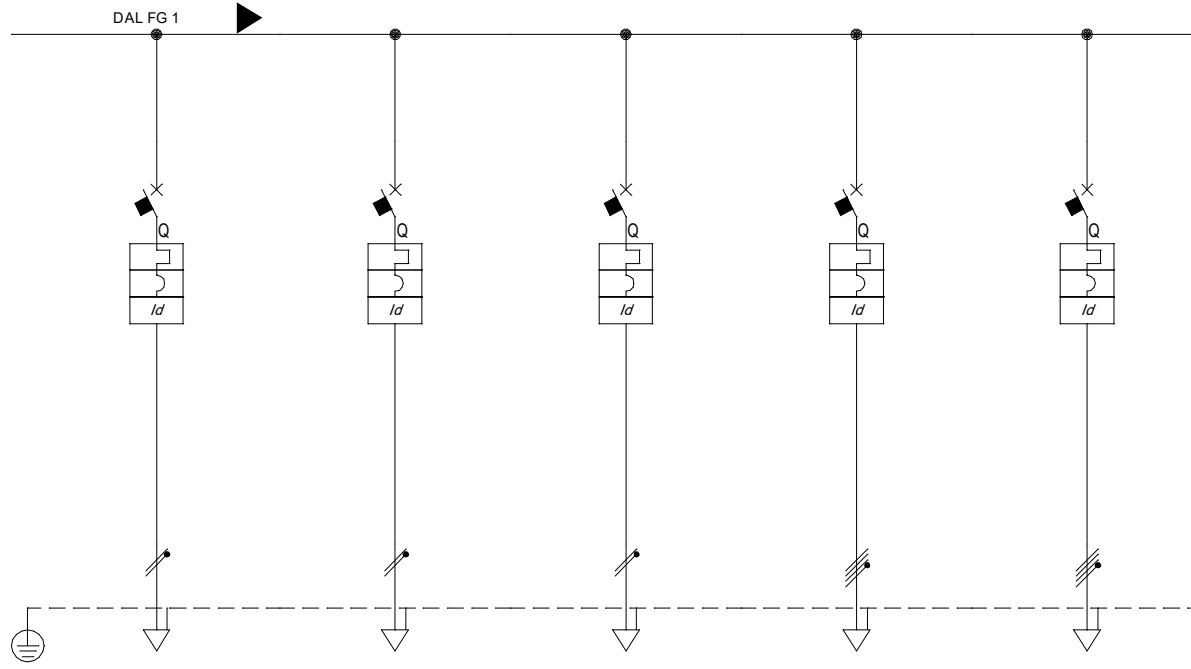
Prefisso quadro:	QGF
Alimentazione:	Quadripolare
I _k Max [kA]:	6,162
Tensione nominale di impiego [V]:	400
Tensione di isolamento nominale[V]:	
Frequenza [Hz]:	50
Corrente ammissibile 1 s [kA]:	10
Grado di protezione IP:	---
Codice:	

Sigla utenza	QG C-0	QG C-1	QG C-2	QG C-3	QG C-4	QG C-5	QG C-6	
Descrizione	Generale	Multimetro	SPD	Quadro Forte Lato SX	Quadro CDZ	Centrale Rivelazione Fumi	Fonia Dati	
Potenza Contemporanea [kW]	85	0	0	42	37	1	5	
Corrente (I _b) [A]	129	0	0	71	57	4,558	23	
CosFi	0,95	---	---	0,95	0,95	0,95	0,95	
Coeff. di Contemporaneita' [%]	100	100	100	100	100	100	100	
Schema Funzionale								
PROTEZIONE	Marca	SIEMENS						
	Modello	3VA12 L/T TM240 ATAM 3R	3NW6 Gr. 10.3x38 Ridotto	3NW6 Gr. 22x58	3VA11 B/T TM240 ATAM 3RN/2	3VA11 B/T TM240 ATAM 4R	5SL65107BB+5SM23236	5SL65327BB+5SM23236
	Esecuzione							
	I _m (max/min/reg) [A]	2.000/1.000/2.000	---/---/15	---/---/500	1.000/500/1.000	800/400/800	---/---/100	---/---/320
	I _n (max/min/reg) [A]	200/140 / 200	---/--- / 6	---/--- / 100	100/70 / 100	80/56 / 80	---/--- / 10	---/--- / 32
	Poli / Curva	3P x 200 + N / N.C.	3P x 6 + N / gL	3P x 100 + N / gL	4 x 100 / N.C.	4 x 80 / N.C.	1P x 10 + N / C	1P x 32 + N / C
	P.d.I. [kA]	36	120	100	25	25	6	6
I differenziale [A]	---	---	---	---	---	0,03 - Cl. A	0,03 - Cl. A	
Coeff. Utilizzazione Ku [%]	100	100	100	100	100	100	100	
Contattore Tipo								
NOTE								
LINEA	C.d.t Linea (con I _b) [%]	1,81	1,81	1,81	2,11	2,65	2,39	2,94
	Sigla	---	---	---	FG16R16/FS17 PE	FG16OR16/FS17 PE	FG16OM16	FG16OM16
	Lungh /L max Prot [m]	---/---	0/---	0/---	30/231	80/211	10/41	10/20
	Posa	---	143/3M13 _30/0	143/3M13 _30/0	143/2U31 _30/0,8	143/3M13 _30/0,8	143/3M13 _30/0,8	143/3M13 _30/0,8
	Sezione [mmq]	---	---	---	3(1x70)+(1x35)+(1PE35)	1(3x50+(1x25)+(1PE25)	1(3G1,5)	1(3G4)
Portata (I _z) [A]	---	---	---	178	154	21	39	

Data: 05/05/2023		Impianto:			Quadro Generale Forte			QGF		
Disegn.:		Note:								
Contr.:					Nome File:	Committente:	Foglio:	Segue:	Nr. Disegno:	
Nr.	Data	Descrizione	Dis.	Contr.	Visto:	U_QGF_00001		1	2	

Copying of this document and giving it to others and the use or communication of the contents thereof are forbidden without express authority. Offenders are liable to the payment of damages. All rights are reserved in the event of the grant of a patent or the registration of a utility model or design.

Non e' permesso copiare, o terzi o riprodurre questo documento, o utilizzarne il contenuto o renderlo conosciuto a terzi senza la nostra autorizzazione esplicita. Ogni infrazione comporta il risarcimento dei danni subiti. E' fatta riserva di tutti i diritti derivanti da brevetti o modelli.



Sigla utenza		QGF C-7	QGF C-8	QGF C-9	QGF C-10	QGF C-11			
Descrizione		Riserva	Riserva	Riserva	Riserva	Riserva			
Potenza Contemporanea	[kW]	0	0	0	0	0			
Corrente (Ib)	[A]	0	0	0	0	0			
CosFi		---	---	---	---	---			
Coeff. di Contemporaneita'	[%]	100	100	100	100	100			
Schema Funzionale									
PROTEZIONE	Marca	SIEMENS	SIEMENS	SIEMENS	SIEMENS	SIEMENS			
	Modello	5SL65107BB+5SM23236	5SL65107BB+5SM23236	5SL65107BB+5SM23236	5SL44107+5SM23436	5SL44167+5SM23436			
	Esecuzione								
	Im (max/min/reg)	[A]	---/---/100	---/---/100	---/---/160	---/---/100	---/---/160		
	In (max/min/reg)	[A]	---/---/10	---/---/10	---/---/16	---/---/10	---/---/16		
	Poli / Curva		1P x 10 + N / C	1P x 10 + N / C	1P x 16 + N / C	4 x 10 / C	4 x 16 / C		
	P.d.I.	[kA]	6	6	6	10	10		
I differenziale	[A]	0,03 - Cl. A	0,03 - Cl. A	0,03 - Cl. A	0,03 - Cl. A	0,03 - Cl. A			
Coeff. Utilizzazione Ku	[%]	100	100	100	100	100			
Contattore Tipo									
NOTE									
LINEA	C.d.t Linea (con Ib)	[%]	1,81	1,81	1,81	1,81	1,81		
	Sigla		---	---	---	---	---		
	Lungh /L max Prot	[m]	---/---	---/---	---/---	---/---	---/---		
	Posa		---	---	---	---	---		
	Sezione	[mmq]	---	---	---	---	---		
Portata (Iz)	[A]	---	---	---	---	---			

Data: 05/05/2023		Impianto:		Quadro Generale Forte				QGF		
Disegn.:		Note:								
Contr.:								Nome File:		Committente:
Nr.	Data	Descrizione	Dis.	Contr.	Visto:	U_QGF_00002		Foglio: 2	Segue: -	Nr. Disegno:

Copying of this document and giving it to others and the use or communication of the contents thereof are forbidden without express authority. Offenders are liable to the payment of damages. All rights are reserved in the event of the grant of a patent or the registration of a utility model or design.

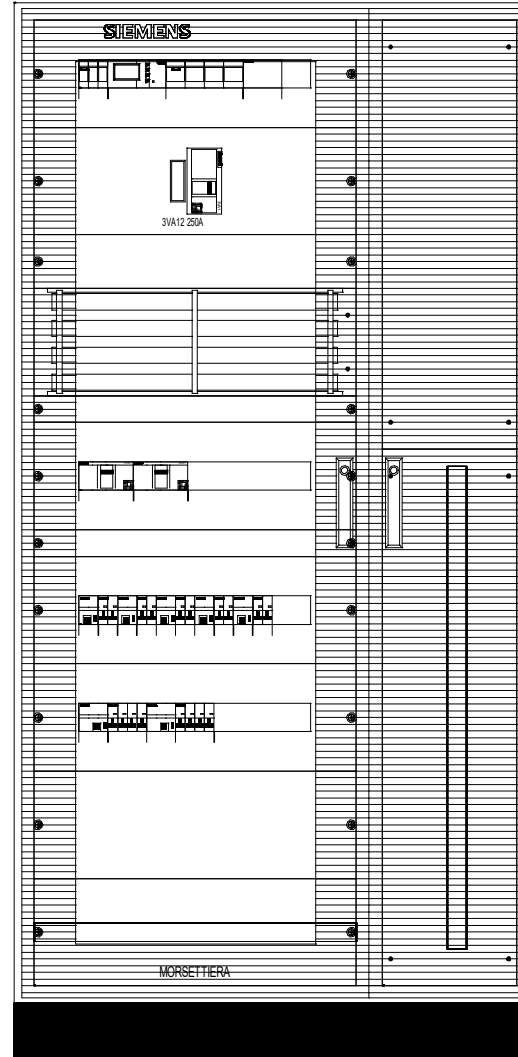
Non è permesso copiare o terzi o riprodurre questo documento, né utilizzarne il contenuto o renderlo conosciuto a terzi senza la nostra autorizzazione esplicita. Ogni infrazione comporta il risarcimento dei danni subiti. E' fatta riserva di tutti i diritti derivanti da brevetti o modelli.

DATI IDENTIFICATIVI DEL QUADRO

TIPO DI QUADRO: ALPHA 630
 NORMA DI RIFERIMENTO: CEI EN 61439-2
 TENSIONE NOMINALE (V): 400/230
 CORRENTE NOMINALE SBARRE (A): 250
 CORRENTE NOMINALE AMMISSIBILE DI BREVE DURATA (I_{cw} x 1s (kA): 25
 CORRENTE NOMINALE AMMISSIBILE DI PICCO (I_{pk}) (kA): 53
 ALTEZZA (mm): 1.950
 LARGHEZZA (mm): 993
 PROFONDITA' (mm): 251
 GRADO DI PROTEZIONE: IP55 (senza porta IP3X)
 FORMA COSTRUTTIVA: Forma 1
 COLORE INVOLUCRO: RAL 7035
 TIPO DI PORTA: VEDI DISEGNO
 ACCESSIBILITA': ANTERIORE

RIFERIMENTI PORTATA SBARRE:
 SB OS: Sbarre orizzontali superiori
 SB OM: Sbarre orizzontali nel mezzo
 SB VL: Sbarre verticali laterali
 SB VP: Sbarre verticali posteriori

C.01
F 1



SB OM I_z = 250A

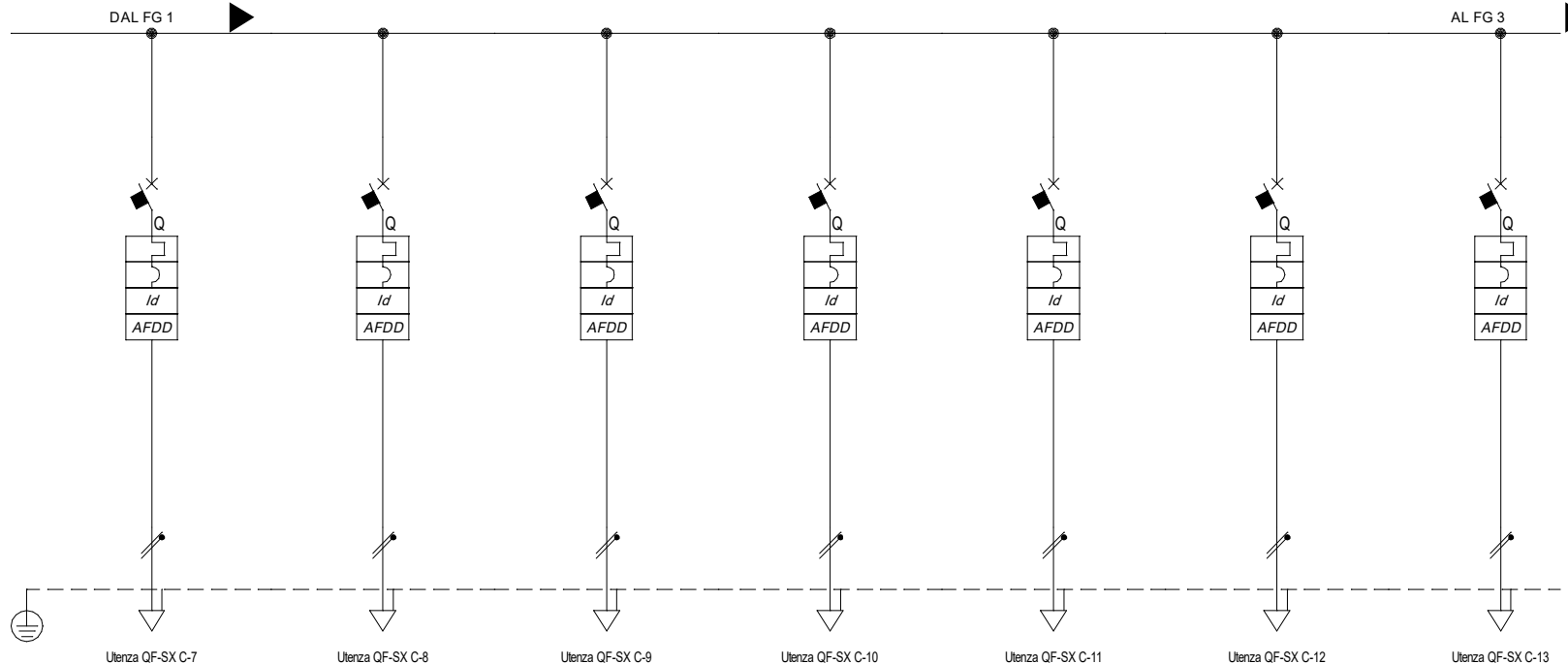
Nr.	Data	Descrizione	Dis.	Contr.	Visto:

Data:	11/05/2023	Impianto:	
Disegn.:		Note:	
Contr.:			



Quadro Generale Forte		QGF	
Nome File:	Q_QGF_00001	Committente:	
Foglio:	1	Segue:	-
Nr. Disegno:			

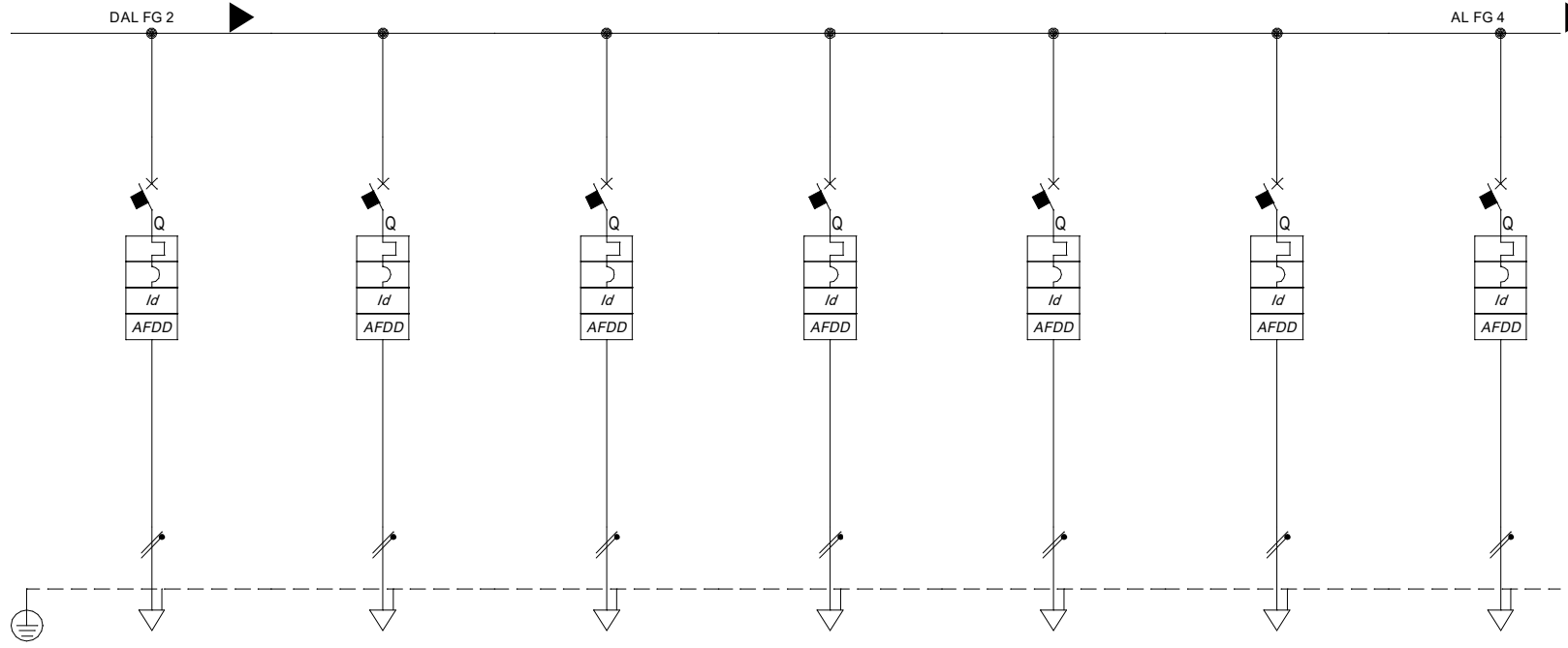
Non e' permesso copiare, o terzi o riproducere questo documento, o utilizzarlo, o modificarlo, o tradurlo, o distribuirlo, o pubblicarlo, o comunicare il contenuto di questo documento a terzi senza la nostra autorizzazione esplicita. Ogni infrazione comporta il risarcimento dei danni subiti. E' fatta riserva di tutti i diritti derivanti da brevetti o modelli.



Sigla utenza		QF-SX C-7	QF-SX C-8	QF-SX C-9	QF-SX C-10	QF-SX C-11	QF-SX C-12	QF-SX C-13								
Descrizione		Luce 5 C4-C5-C6	Luce 6 C1-C2-C3	Luce 7 B7	Luce 8 B4-B5-B6	Luce 9 B1	Luce 10 C10x	Luce 11 Scala C2a - piano primo								
Potenza Contemporanea	[kW]	0,5	0,5	0,5	0,5	0,5	0,5	0,3								
Corrente (Ib)	[A]	2,279	2,279	2,279	2,279	2,279	2,279	1,367								
CosFi		0,95	0,95	0,95	0,95	0,95	0,95	0,95								
Coeff. di Contemporaneita'	[%]	100	100	100	100	100	100	100								
Schema Funzionale																
PROTEZIONE	Marca	SIEMENS														
	Modello	5SU13537KK10+5SM60212-AFDD														
	Esecuzione															
	Im (max/min/reg)	[A]	-/-/100													
	In (max/min/reg)	[A]	-/-/ 10													
	Poli / Curva		1P x 10 + N / C													
	P.d.I.	[kA]	15													
I differenziale	[A]	0,03 - Cl. A														
Coeff. Utilizzazione Ku	[%]	100														
Contattore Tipo																
NOTE																
LINEA	C.d.t Linea (con Ib)	[%]	2,63		2,38		2,79		2,63		3,41		3,41		2,29	
	Sigla		FG16OM16		FG16OM16		FG16OM16		FG16OM16		FG16OM16		FG16OM16		FG16OM16	
	Lungh /L max Prot	[m]	30/118		14/118		40/118		30/118		80/118		80/118		14/198	
	Posa		1433M13_30/0,8		1433M13_30/0,8		1433M13_30/0,8		1433M13_30/0,8		1433M13_30/0,8		1433M13_30/0,8		1433M13_30/0,8	
	Sezione	[mmq]	1(3G2,5)		1(3G2,5)		1(3G2,5)		1(3G2,5)		1(3G2,5)		1(3G2,5)		1(3G2,5)	
	Portata (Iz)	[A]	29		29		29		29		29		29		29	

Data: 05/05/2023		Impianto:						Quadro Forte Lato SX				QF-SX	
Disegn.:		Note:						Nome File:		Committente:		Foglio:	Segue:
Nr.	Data	Descrizione	Dis.	Contr.	Visto:	U_QF-SX_00002				2	3		

Non e' permesso copiare, o terzi o riprodurre questo documento, o utilizzarne il contenuto o renderlo comunque a terzi senza la nostra autorizzazione esplicita. Ogni infrazione comporta il risarcimento dei danni subiti. E' fatta riserva di tutti i diritti derivanti da brevetti o modelli.

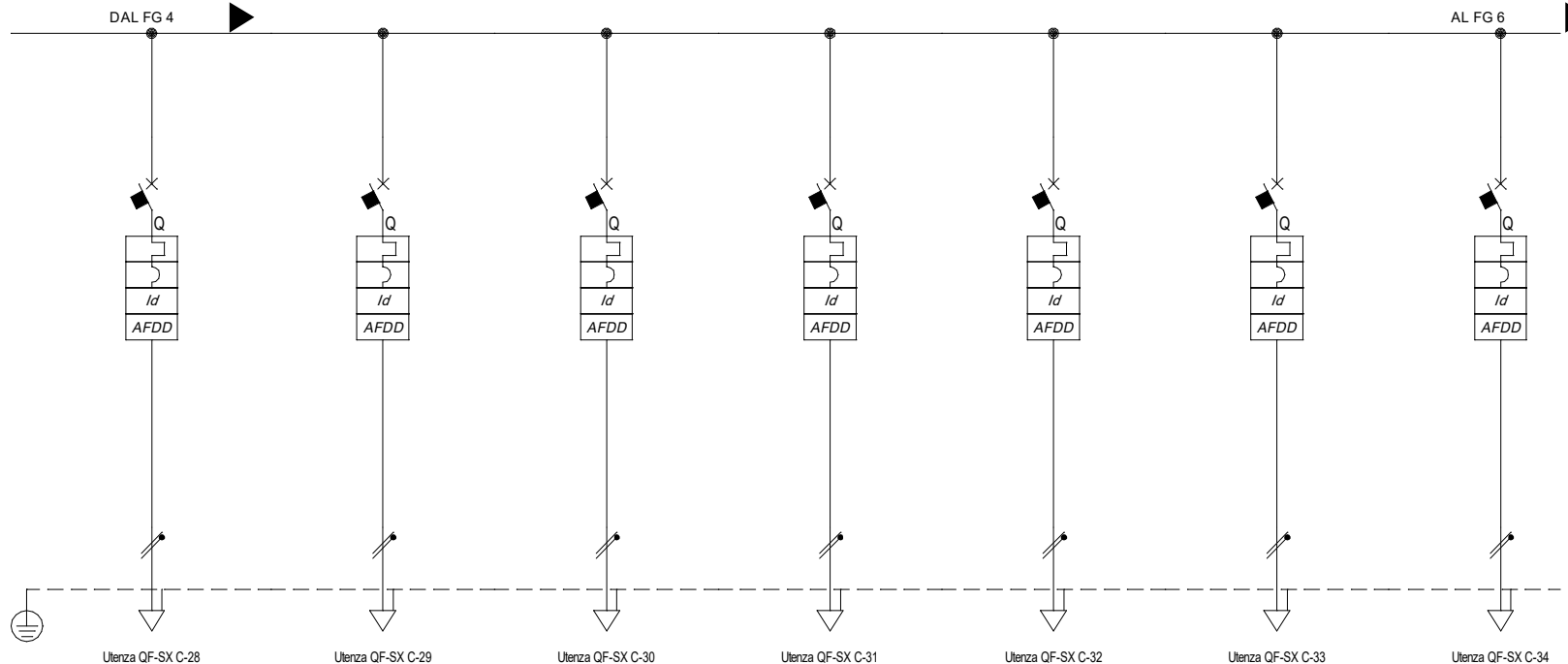


Sigla utenza		QF-SX C-14	QF-SX C-15	QF-SX C-16	QF-SX C-17	QF-SX C-18	QF-SX C-19	QF-SX C-20	
Descrizione		Luce 12 Scala C7a - piano primo	Luce 13 Scala C13a - piano primo	Luce 14 Scala C18a - piano primo	Luce 15 Scala B4a - piano primo	Luce 16 Scala B3a - piano primo	Luce 17 Scala B2a - piano primo	FM 1 C19	
Potenza Contemporanea	[kW]	0,3	0,3	0,3	0,3	0,3	0,3	1	
Corrente (Ib)	[A]	1,367	1,367	1,367	1,367	1,367	1,367	4,558	
CosFi		0,95	0,95	0,95	0,95	0,95	0,95	0,95	
Coeff. di Contemporaneita'	[%]	100	100	100	100	100	100	100	
Schema Funzionale									
PROTEZIONE	Marca	SIEMENS							
	Modello	5SU13537KK10+5SM60212-AFDD	5SU13537KK10+5SM60212-AFDD	5SU13537KK10+5SM60212-AFDD	5SU13537KK10+5SM60212-AFDD	5SU13537KK10+5SM60212-AFDD	5SU13537KK10+5SM60212-AFDD	5SU13537KK16+5SM60212-AFDD	
	Esecuzione								
	Im (max/min/reg)	[A]	-/-/100	-/-/100	-/-/100	-/-/100	-/-/100	-/-/100	-/-/160
	In (max/min/reg)	[A]	-/-/ 10	-/-/ 10	-/-/ 10	-/-/ 10	-/-/ 10	-/-/ 10	-/-/ 16
	Poli / Curva		1P x 10 + N / C	1P x 10 + N / C	1P x 10 + N / C	1P x 10 + N / C	1P x 10 + N / C	1P x 10 + N / C	1P x 16 + N / C
	P.d.I.	[kA]	15	15	15	15	15	15	15
I differenziale	[A]	0,03 - Cl. A	0,03 - Cl. A	0,03 - Cl. A	0,03 - Cl. A	0,03 - Cl. A	0,03 - Cl. A	0,03 - Cl. A	
Coeff. Utilizzazione Ku	[%]	100	100	100	100	100	100	100	
Contattore Tipo									
NOTE									
LINEA	C.d.t Linea (con Ib)	[%]	2,45	2,7	2,9	2,48	2,76	3,04	3,72
	Sigla		FG16OM16	FG16OM16	FG16OM16	FG16OM16	FG16OM16	FG16OM16	FG16OM16
	Lungh /L max Prot	[m]	32/198	58/198	80/198	35/198	65/198	95/198	80/95
	Posa		1433M13_30/0,8	1433M13_30/0,8	1433M13_30/0,8	1433M13_30/0,8	1433M13_30/0,8	1433M13_30/0,8	1433M13_30/0,8
	Sezione	[mmq]	1(3G2,5)	1(3G2,5)	1(3G2,5)	1(3G2,5)	1(3G2,5)	1(3G2,5)	1(3G4)
	Portata (Iz)	[A]	29	29	29	29	29	29	39

Data: 05/05/2023		Impianto:					Quadro Forte Lato SX			QF-SX	
Disegn.:		Note:					Nome File: U_QF-SX_00003			Committente:	
Contr.:		Visto:					Segue: 4		Nr. Disegno:		
Nr.	Data	Descrizione	Dis.	Contr.							

Copying of this document and giving it to others and the use or communication of the contents thereof are forbidden without express authority. Offenders are liable to the payment of damages. All rights are reserved in the event of the grant of a patent or the registration of a utility model or design.

Non e' permesso copiare, o terzi o riprodurre questo documento, o utilizzarne il contenuto o renderlo conosciuto a terzi senza la nostra autorizzazione esplicita. Ogni infrazione comporta il risarcimento dei danni subiti. E' fatta riserva di tutti i diritti derivanti da brevetti o modelli.

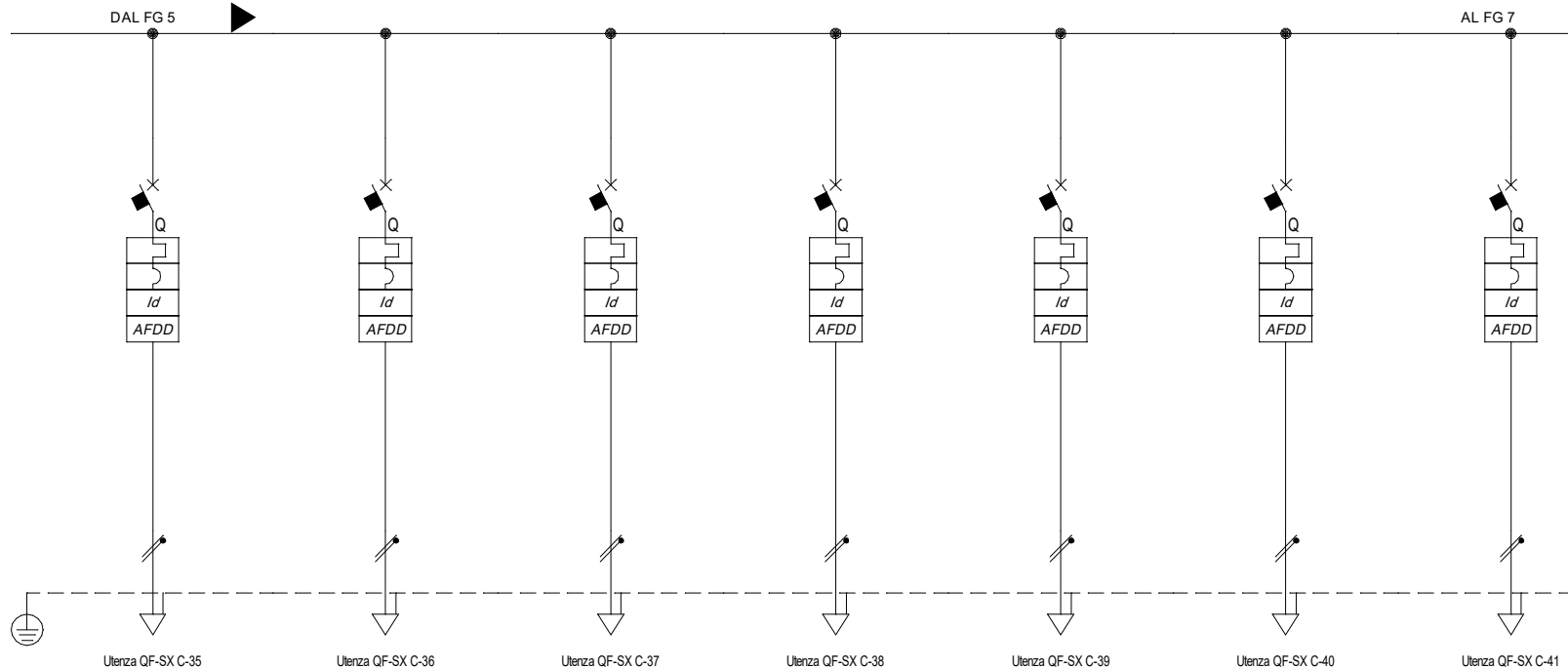


Sigla utenza		QF-SX C-28	QF-SX C-29	QF-SX C-30	QF-SX C-31	QF-SX C-32	QF-SX C-33	QF-SX C-34
Descrizione		FM 9 C11	FM 10 C10	FM 11 C9	FM 12 C8	FM 13 C7	FM 14 C6	FM 15 C5
Potenza Contemporanea [kW]			2	2	2	2	2	2
Corrente (Ib) [A]		9,116	9,116	9,116	9,116	9,116	9,116	9,116
CosFi		0,95	0,95	0,95	0,95	0,95	0,95	0,95
Coeff. di Contemporaneita' [%]		100	100	100	100	100	100	100
Schema Funzionale								
PROTEZIONE	Marca	SIEMENS						
	Modello	5SU13537KK16+5SM60212-AFDD						
	Esecuzione							
	Im (max/min/reg) [A]	-/-/160						
	In (max/min/reg) [A]	-/-/ 16						
	Poli / Curva	1P x 16 + N / C						
	P.d.I. [kA]	15						
I differenziale [A]	0,03 - Cl. A							
Coeff. Utilizzazione Ku [%]		100						
Contattore Tipo								
NOTE								
LINEA	C.d.t Linea (con Ib) [%]	3,43						
	Sigla	FG16OM16						
	Lungh /L max Prot [m]	47/69						
	Posa	1433M13_30/0,8						
	Sezione [mmq]	1(3G6)						
Portata (Iz) [A]	50							

Data: 05/05/2023		Impianto:		Quadro Forte Lato SX			QF-SX			
Disegn.:		Note:								
Contr.:										
Nr.	Data	Descrizione	Dis.	Contr.	Visto:	Nome File: U_QF-SX_00005	Committente:	Foglio: 5	Segue: 6	Nr. Disegno:

Copying of this document and giving it to others and the use or communication of the contents thereof are forbidden without express authority. Offenders are liable to the payment of damages. All rights are reserved in the event of the grant of a patent or the registration of a utility model or design.

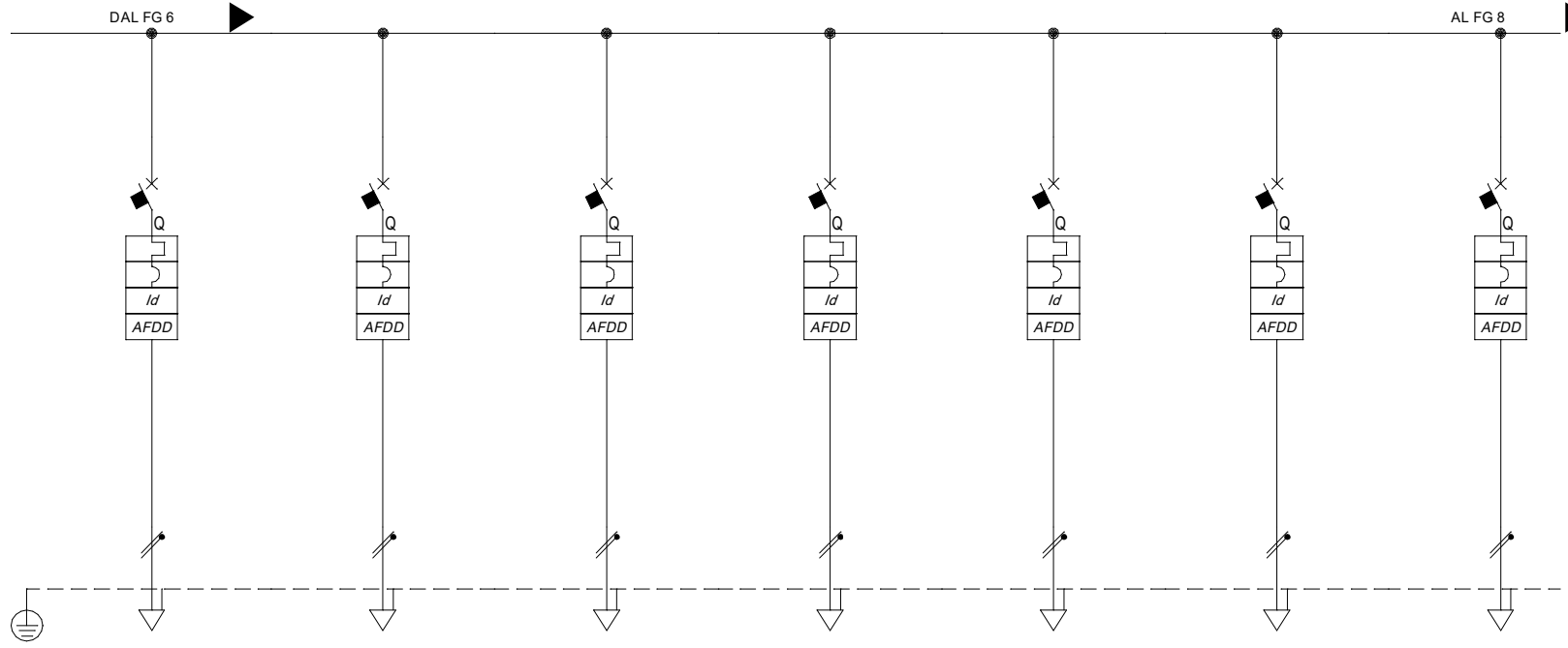
Non e' permesso copiare o terzi o riprodurre questo documento, utilizzarne il contenuto o renderlo conosciuto a terzi senza la nostra autorizzazione esplicita. Ogni infrazione comporta il risarcimento dei danni subiti. E' fatta riserva di tutti i diritti derivanti da brevetti o modelli.



Sigla utenza		QF-SX C-35	QF-SX C-36	QF-SX C-37	QF-SX C-38	QF-SX C-39	QF-SX C-40	QF-SX C-41
Descrizione		FM 16	FM 17	FM 18	FM 19	FM 20	FM 21	FM 23
Potenza Contemporanea [kW]		C4	C3	C2	B7	B6	B5	B1
Corrente (Ib) [A]		9,116	9,116	4,558	4,558	9,116	9,116	6,837
CosFi		0,95	0,95	0,95	0,95	0,95	0,95	0,95
Coeff. di Contemporaneita' [%]		100	100	100	100	100	100	100
Schema Funzionale								
PROTEZIONE	Marca	SIEMENS						
	Modello	5SU13537KK16+5SM60212-AFDD						
	Esecuzione							
	Im (max/min/reg) [A]	-/-/160						
	In (max/min/reg) [A]	-/-/ 16						
	Poli / Curva	1P x 16 + N / C						
	P.d.I. [kA]	15						
I differenziale [A]		0,03 - Cl. A						
Coeff. Utilizzazione Ku [%]		100						
Contattore Tipo								
NOTE								
LINEA	C.d.t Linea (con Ib) [%]	2,79	2,56	2,27	2,56	3,18	3,38	3,75
	Sigla	FG16OM16						
	Lungh /L max Prot [m]	15/46	9/46	5/95	20/95	25/46	30/46	80/94
	Posa	1433M13_30/0,8						
	Sezione [mmq]	1(3G4)						
	Portata (Iz) [A]	39	39	39	39	39	39	50

Data: 05/05/2023		Impianto:		Quadro Forte Lato SX				QF-SX		
Disegn.:		Note:								
Contr.:								Nome File: U_QF-SX_00006		Foglio: 6
Visto:				Committente:		Segue: 7		Nr. Disegno:		
Nr.	Data	Descrizione	Dis.	Contr.						

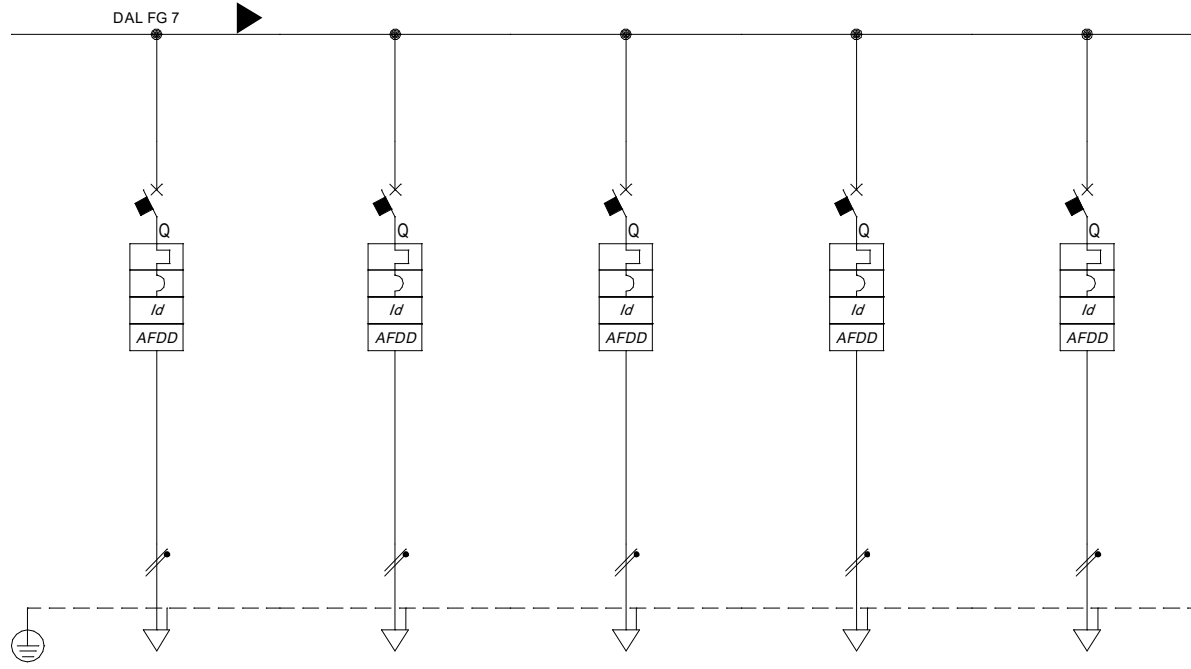
Non e' permesso copiare, o terzi o riprodurre questo documento, o utilizzare il contenuto o
 renderlo comunque a terzi senza la nostra autorizzazione esplicita. Ogni infrazione comporta
 il risarcimento dei danni subiti. E' fatta riserva di tutti i diritti derivanti da brevetti o modelli.



Sigla utenza	QF-SX C-42	QF-SX C-43	QF-SX C-44	QF-SX C-45	QF-SX C-46	QF-SX C-47	QF-SX C-48
Descrizione	FM 24 C10x	FM 25 C7a - piano primo	FM 26 C13a - piano primo	FM 27 C18a - piano primo	FM 28 B4a - piano primo	FM 29 B3a - piano primo	FM 30 B2a - piano primo
Potenza Contemporanea [kW]	1	1	1	1	1	1	0,3
Corrente (Ib) [A]	4,558	4,558	4,558	4,558	4,558	4,558	1,367
CosFi	0,95	0,95	0,95	0,95	0,95	0,95	0,95
Coeff. di Contemporaneita' [%]	100	100	100	100	100	100	100
Schema Funzionale							
PROTEZIONE	Marca	SIEMENS	SIEMENS	SIEMENS	SIEMENS	SIEMENS	SIEMENS
	Modello	5SU13537KK16+5SM60212-AFDD	5SU13537KK16+5SM60212-AFDD	5SU13537KK16+5SM60212-AFDD	5SU13537KK16+5SM60212-AFDD	5SU13537KK16+5SM60212-AFDD	5SU13537KK16+5SM60212-AFDD
	Esecuzione						
	Im (max/min/reg) [A]	---/160	---/160	---/160	---/160	---/160	---/160
	In (max/min/reg) [A]	---/16	---/16	---/16	---/16	---/16	---/16
	Poli / Curva	1P x 16 + N / C	1P x 16 + N / C	1P x 16 + N / C	1P x 16 + N / C	1P x 16 + N / C	1P x 16 + N / C
	P.d.I. [kA]	15	15	15	15	15	15
I differenziale [A]	0,03 - Cl. A	0,03 - Cl. A	0,03 - Cl. A	0,03 - Cl. A	0,03 - Cl. A	0,03 - Cl. A	0,03 - Cl. A
Coeff. Utilizzazione Ku [%]	100	100	100	100	100	100	100
Contattore Tipo							
NOTE							
LINEA	C.d.t Linea (con Ib) [%]	3,72	2,79	3,3	3,72	2,85	3,43
	Sigla	FG16OM16	FG16OM16	FG16OM16	FG16OM16	FG16OM16	FG16OM16
	Lungh /L max Prot [m]	80/95	32/95	58/95	80/95	35/95	65/95
	Posa	1433M13_30/0,8	1433M13_30/0,8	1433M13_30/0,8	1433M13_30/0,8	1433M13_30/0,8	1433M13_30/0,8
	Sezione [mmq]	1(3G4)	1(3G4)	1(3G4)	1(3G4)	1(3G4)	1(3G4)
	Portata (Iz) [A]	39	39	39	39	39	39

Data: 05/05/2023		Impianto:		Quadro Forte Lato SX			QF-SX		
Disegn.:		Note:							
Contr.:								Nome File: U_QF-SX_00007	
Nr.	Data	Descrizione	Dis.	Contr.	Visto:	Foglio: 7	Segue: 8	Nr. Disegno:	

Non e' permesso copiare, o terzi o riprendere questo documento, o utilizzarne il contenuto o renderlo comunque a terzi senza la nostra autorizzazione esplicita. Ogni infrazione comporta il risarcimento dei danni subiti. E' fatta riserva di tutti i diritti derivanti da brevetti o modelli.



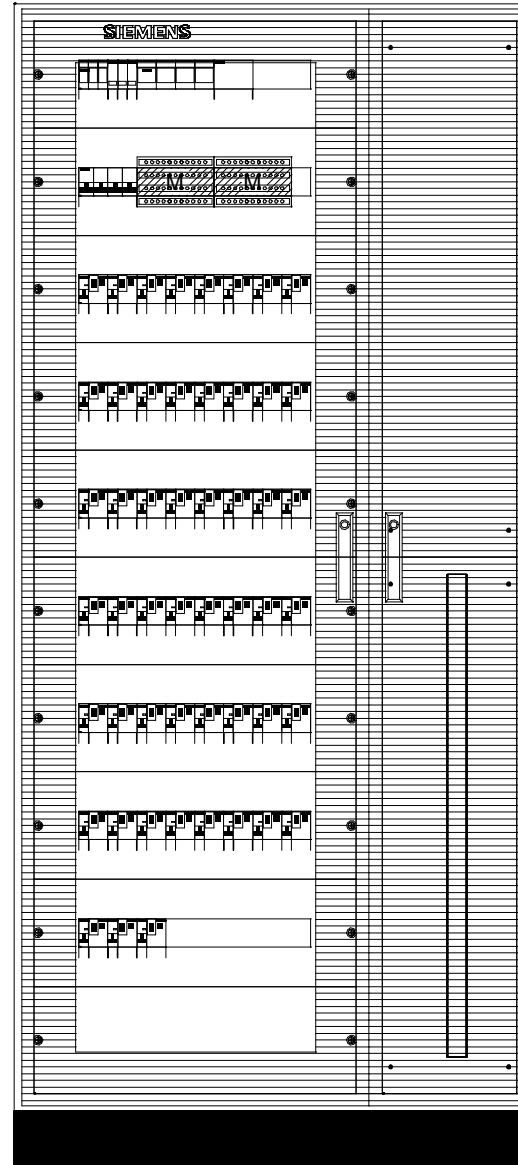
Sigla utenza		QF-SX C-49	QF-SX C-50	QF-SX C-51	QF-SX C-52	QF-SX C-53		
Descrizione		Riserva	Riserva	Riserva	Riserva	Riserva		
Potenza Contemporanea [kW]		0	0	0	0	0		
Corrente (Ib) [A]		0	0	0	0	0		
CosFi		---	---	---	---	---		
Coeff. di Contemporaneita' [%]		100	100	100	100	100		
Schema Funzionale								
PROTEZIONE	Marca	SIEMENS	SIEMENS	SIEMENS	SIEMENS	SIEMENS		
	Modello	5SU13537KK10+5SM60212-AFDD	5SU13537KK10+5SM60212-AFDD	5SU13531KK16+5SM60212-AFDD	5SU13531KK16+5SM60212-AFDD	5SU13531KK16+5SM60212-AFDD		
	Esecuzione							
	Im (max/min/reg) [A]	---/---/100	---/---/100	---/---/160	---/---/160	---/---/160		
	In (max/min/reg) [A]	---/ / 10	---/ / 10	---/ / 16	---/ / 16	---/ / 16		
	Poli / Curva	1P x 10 + N / C	1P x 10 + N / C	1P x 16 + N / C	1P x 16 + N / C	1P x 16 + N / C		
	P.d.I. [kA]	15	15	15	15	15		
I differenziale [A]		0,03 - Cl. A	0,03 - Cl. A	0,03 - Cl. AC	0,03 - Cl. AC	0,03 - Cl. AC		
Coeff. Utilizzazione Ku [%]		100	100	100	100	100		
Contattore Tipo								
NOTE								
LINEA	C.d.t Linea (con Ib) [%]	2,14	2,14	2,14	2,14	2,14		
	Sigla	---	---	---	---	---		
	Lungh /L max Prot [m]	---/---	---/---	---/---	---/---	---/---		
	Posa	---	---	---	---	---		
	Sezione [mmq]	---	---	---	---	---		
	Portata (Iz) [A]	---	---	---	---	---		

Data: 05/05/2023		Impianto:		Quadro Forte Lato SX			QF-SX			
Disegn.:		Note:								
Contr.:										
Nr.	Data	Descrizione	Dis.	Contr.	Visto:	Nome File: U_QF-SX_00008	Committente:	Foglio: 8	Segue: -	Nr. Disegno:

Copying of this document and giving it to others and the use or communication of the contents thereof are forbidden without express authority. Offenders are liable to the payment of damages. All rights are reserved in the event of the grant of a patent or the registration of a utility model or design.

Non è permesso copiare o terzi o riprodurre questo documento, né utilizzarne il contenuto o renderlo conosciuto a terzi senza la nostra autorizzazione esplicita. Ogni infrazione comporta il risarcimento dei danni subiti. E' fatta riserva di tutti i diritti derivanti da brevetti o modelli.

C.01
F 1



DATI IDENTIFICATIVI DEL QUADRO

TIPO DI QUADRO: ALPHA 630
 NORMA DI RIFERIMENTO: CEI EN 61439-2
 TENSIONE NOMINALE (V): 400/230
 CORRENTE NOMINALE SBARRE (A): 0
 CORRENTE NOMINALE AMMISSIBILE DI BREVE DURATA (I_{cw} x 1s (kA): 25
 CORRENTE NOMINALE AMMISSIBILE DI PICCO (I_{pk}) (kA): 53
 ALTEZZA (mm): 2.150
 LARGHEZZA (mm): 993
 PROFONDITA' (mm): 251
 GRADO DI PROTEZIONE: IP55 (senza porta IP3X)
 FORMA COSTRUTTIVA: Forma 1
 COLORE INVOLUCRO: RAL 7035
 TIPO DI PORTA: VEDI DISEGNO
 ACCESSIBILITA': ANTERIORE

RIFERIMENTI PORTATA SBARRE:
 SB OS: Sbarre orizzontali superiori
 SB OM: Sbarre orizzontali nel mezzo
 SB VL: Sbarre verticali laterali
 SB VP: Sbarre verticali posteriori

Nr.	Data	Descrizione	Dis.	Contr.	Visto:

Data:	11/05/2023	Impianto:	
Disegn.:		Note:	
Contr.:			

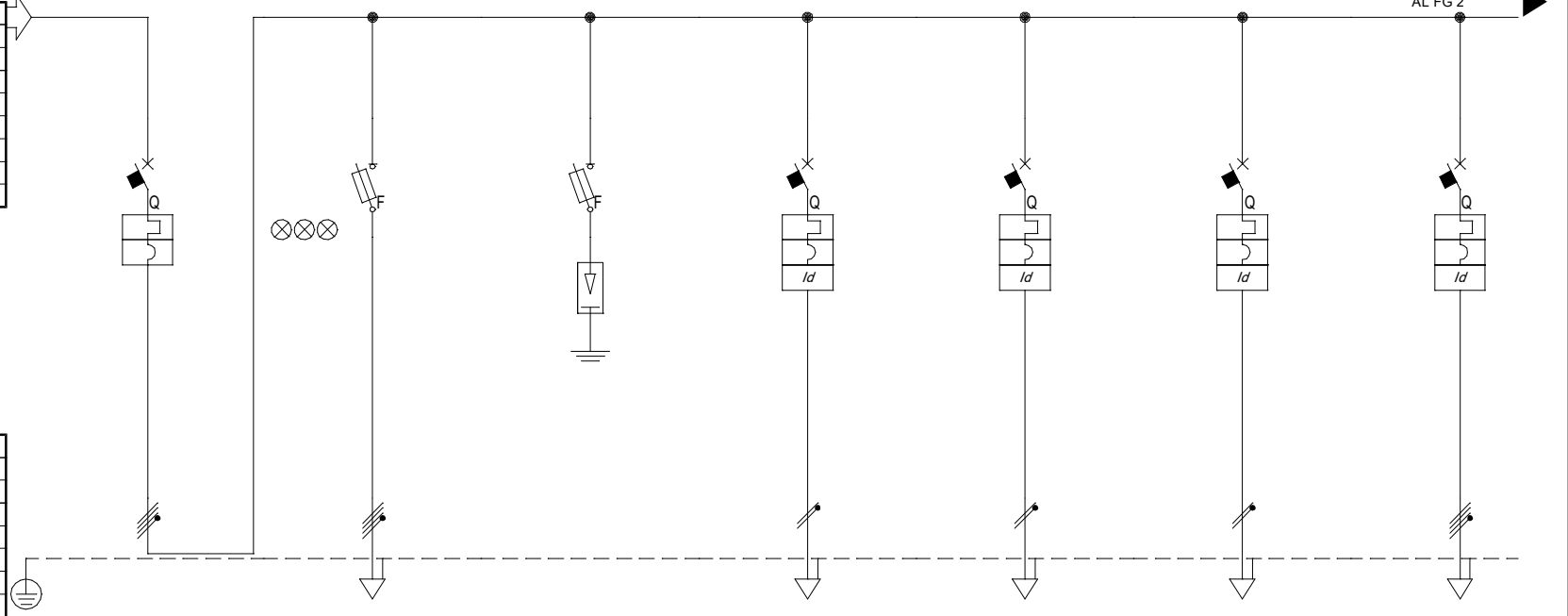


Quadro Forte Lato SX		QF-SX		
Nome File:	Q_QF-SX_00001	Committente:	Foglio:	1
			Segue:	-
			Nr. Disegno:	

Non e' permesso copiare, o terzi o riprendere questo documento, ed utilizzarlo, o contenuto o rendering, o comunque a terzi senza la nostra autorizzazione esplicita. Ogni infrazione comporta il risarcimento dei danni subiti. E' fatta riserva di tutti i diritti derivanti da brevetti o modelli.

Da Quadro:	QGF
Partenza:	QGF C-4
Cavo [mm²]:	1(3x50+(1x25))+(1PE25)
Lunghezza [m]:	80
Tensione [V]:	400
Frequenza [Hz]:	50
Polarità:	Quadripolare
Tipo morsetto:	
Numerazione morsetto:	

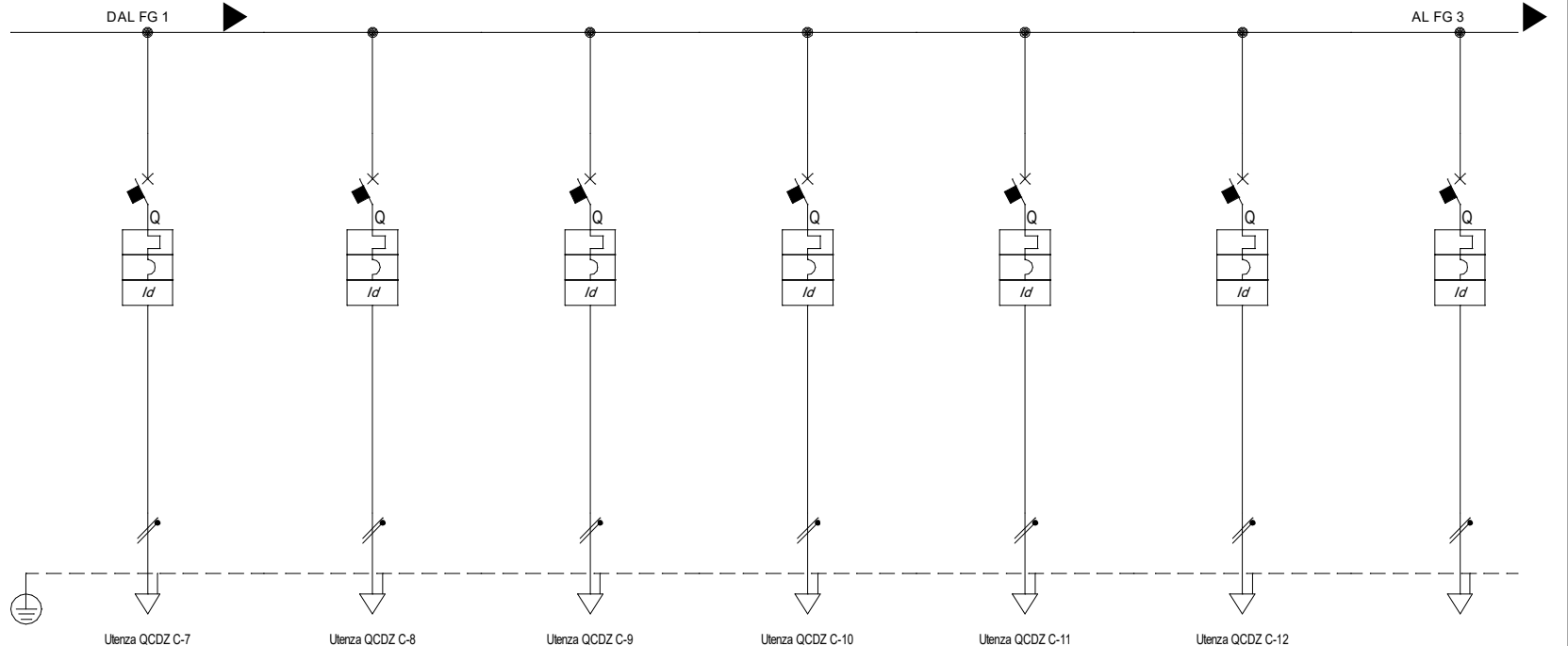
Prefisso quadro:	QCDZ
Alimentazione:	Quadripolare
I _k Max [kA]:	3,405
Tensione nominale di impiego [V]:	400
Tensione di isolamento nominale[V]:	
Frequenza [Hz]:	50
Corrente ammissibile 1 s [kA]:	4,5
Grado di protezione IP:	---
Codice:	



Sigla utenza	QCDZ C-0	QCDZ C-1	QCDZ C-2	QCDZ C-3	QCDZ C-4	QCDZ C-5	QCDZ C-6	
Descrizione	Generale	Presenza Tensione	SPD	Luce locale tecnico	FM locale tecnico	Alimentazione Sistema Gestione	Roof-Tipo	
Potenza Contemporanea [kW]	37	0	0	0,3	1,5	1	24	
Corrente (I _b) [A]	57	0	0	1,367	6,837	4,558	37	
CosFi	0,95	---	---	0,95	0,95	0,95	0,95	
Coeff. di Contemporaneita' [%]	100	100	100	100	100	100	100	
SCHEMA FUNZIONALE	Marca	SIEMENS	SIEMENS	SIEMENS	SIEMENS	SIEMENS	SIEMENS	
	Modello	5SP44807	3NW6 Gr. 10.3x38 Ridotto	3NW6 Gr. 22x58	5SU13537KK10	5SU13537KK16	5SU13537KK10	
	Esecuzione							
	I _m (max/min/reg) [A]	---/---/800	---/---/15	---/---/275	---/---/100	---/---/160	---/---/100	---/---/500
	I _n (max/min/reg) [A]	---/---/80	---/---/6	---/---/63	---/---/10	---/---/16	---/---/10	---/---/50
	Poli / Curva	4 x 80 / C	3P x 6 + N / gL	3P x 63 + N / gL	1P x 10 + N / C	1P x 16 + N / C	1P x 10 + N / C	4 x 50 / C
	P.d.I. [kA]	10	120	100	15	15	15	6
I differenziale [A]	---	---	---	0,03 - Cl. A	0,03 - Cl. A	0,03 - Cl. A	0,03 - Cl. A	
Coeff. Utilizzazione Ku [%]	100	100	100	100	100	100	100	
Contattore Tipo								
LINEA	C.d.t Linea (con I _b) [%]	2,68	2,68	2,68	2,88	3,31	3,35	3,38
	Sigla	---	---	---	FG16OM16	FG16OM16	FG16OM16	FG16OM16
	Lungh /L max Prot [m]	---/---	0/---	0/---	20/140	20/44	20/41	20/39
	Posa	---	143/3M13_30/0	143/3M13_30/0	143/3M13_30/0,8	143/3M13_30/0,8	143/3M13_30/0,8	143/3M13_30/0,8
	Sezione [mm²]	---	---	---	1(3G2,5)	1(3G4)	1(3G2,5)	1(5G10)
	Portata (I _z) [A]	---	---	---	29	39	29	60

Data: 05/05/2023		Impianto:		Quadro CDZ			QCDZ			
Disegn.:		Note:								
Contr.:										
Nr.	Data	Descrizione	Dis.	Contr.	Visto:	Nome File:	Committente:	Foglio:	Segue:	Nr. Disegno:
						U_QCDZ_00001		1	2	

Non e' permesso copiare, o terzi o riprodurre questo documento, o utilizzarlo, o modificarlo, o ristamparlo, o distribuirlo, o pubblicarlo, o utilizzarlo in qualsiasi modo, senza la nostra autorizzazione esplicita. Ogni infrazione comporta il risarcimento dei danni subiti. E' fatta riserva di tutti i diritti derivanti da brevetti o modelli.

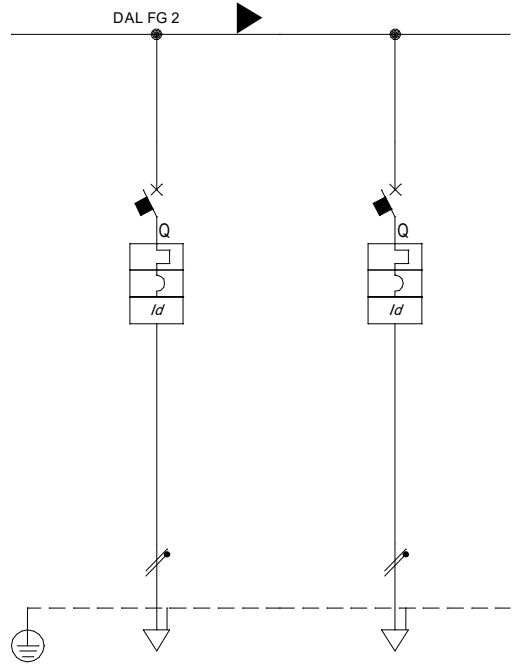


Sigla utenza		QCDZ C-7	QCDZ C-8	QCDZ C-9	QCDZ C-10	QCDZ C-11	QCDZ C-12	QCDZ C-13	
Descrizione		Recuperatore	Split	Deumidificatore 1	Deumidificatore 2	Deumidificatore 3	Deumidificatore 4	Riserva	
Potenza Contemporanea	[kW]	3	3	1	1	1	1	0	
Corrente (Ib)	[A]	14	14	4,558	4,558	4,558	4,558	0	
CosFi		0,95	0,95	0,95	0,95	0,95	0,95	---	
Coeff. di Contemporaneita'	[%]	100	100	100	100	100	100	100	
Schema Funzionale									
PROTEZIONE	Marca	SIEMENS	SIEMENS	SIEMENS	SIEMENS	SIEMENS	SIEMENS	SIEMENS	
	Modello	5SU13537KK20	5SU13537KK20	5SU13537KK10	5SU13537KK10	5SU13537KK10	5SU13537KK10	5SU13537KK10	
	Esecuzione								
	Im (max/min/reg)	[A]	---/200	---/200	---/100	---/100	---/100	---/100	---/100
	In (max/min/reg)	[A]	--- / 20	--- / 20	--- / 10	--- / 10	--- / 10	--- / 10	--- / 10
	Poli / Curva		1P x 20 + N / C	1P x 20 + N / C	1P x 10 + N / C	1P x 10 + N / C	1P x 10 + N / C	1P x 10 + N / C	1P x 10 + N / C
	P.d.I.	[kA]	15	15	15	15	15	15	15
I differenziale	[A]	0,03 - Cl. A	0,03 - Cl. A	0,03 - Cl. A	0,03 - Cl. A	0,03 - Cl. A	0,03 - Cl. A	0,03 - Cl. A	
Coeff. Utilizzazione Ku	[%]	100	100	100	100	100	100	100	
Contattore Tipo									
NOTE									
LINEA	C.d.t Linea (con Ib)	[%]	3,54	3,54	3,31	3,12	3,41	3,7	2,68
	Sigla		FG16OM16/FS17 PE	FG16OM16/FS17 PE	FG16OM16	FG16OM16	FG16OM16	FG16OM16	---
	Lungh /L max Prot	[m]	20/32	20/32	30/66	20/66	35/66	50/66	---/---
	Posa		1433M13_30/0,8	1433M13_30/0,8	1433M13_30/0,8	1433M13_30/0,8	1433M13_30/0,8	1433M13_30/0,8	---
	Sezione	[mmq]	1(2x6)+(1PE6)	1(2x6)+(1PE6)	1(3G4)	1(3G4)	1(3G4)	1(3G4)	---
	Portata (Iz)	[A]	50	50	39	39	39	39	---

Data: 05/05/2023		Impianto:		Quadro CDZ			QCDZ		
Disegn.:		Note:							
Contr.:									
Nr.	Data	Descrizione	Dis.	Contr.	Nome File:	Committente:	Foglio:	Segue:	Nr. Disegno:
					U_QCDZ_00002		2	3	

Copying of this document and giving it to others and the use or communication of the contents thereof are forbidden without express authority. Offenders are liable to the payment of damages. All rights are reserved in the event of the grant of a patent or the registration of a utility model or design.

Non e' permesso copiare, o terzi o riprodurre questo documento, o utilizzarne il contenuto o renderlo conosciuto a terzi senza la nostra autorizzazione esplicita. Ogni infrazione comporta il risarcimento dei danni subiti. E' fatta riserva di tutti i diritti derivanti da brevetti o modelli.



Sigla utenza		QCDZ C-14	QCDZ C-15				
Descrizione		Riserva	Riserva				
Potenza Contemporanea	[kW]	0	0				
Corrente (Ib)	[A]	0	0				
CosFi		---	---				
Coeff. di Contemporaneita'	[%]	100	100				
Schema Funzionale							
PROTEZIONE	Marca	SIEMENS	SIEMENS				
	Modello	5SU13537KK10	5SU13537KK16				
	Esecuzione						
	Im (max/min/reg)	[A]	---/---/100	---/---/160			
	In (max/min/reg)	[A]	---/---/10	---/---/16			
	Poli / Curva		1P x 10 + N / C	1P x 16 + N / C			
	P.d.I.	[kA]	15	15			
I differenziale	[A]	0,03 - Cl. A	0,03 - Cl. A				
Coeff. Utilizzazione Ku	[%]	100	100				
Contattore Tipo							
NOTE							
LINEA	C.d.t Linea (con Ib)	[%]	2,68	2,68			
	Sigla		---	---			
	Lungh /L max Prot	[m]	---/---	---/---			
	Posa		---	---			
	Sezione	[mmq]	---	---			
Portata (Iz)	[A]	---	---				

Data: 05/05/2023		Impianto:		Quadro CDZ			QCDZ			
Disegn.:		Note:								
Contr.:										
Nr.	Data	Descrizione	Dis.	Contr.	Visto:	Nome File: U_QCDZ_00003	Committente:	Foglio: 3	Segue: -	Nr. Disegno:

Copying of this document and giving it to others and the use or communication of the contents thereof are forbidden without express authorisation. Offenders are liable to the payment of damages. All rights are reserved in the event of the grant of a patent or the registration of a utility model or design.

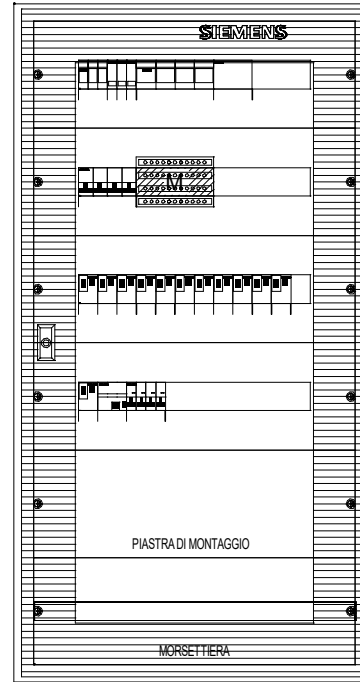
Non è permesso copiare o terzi o riprodurre questo documento, né utilizzarne il contenuto o renderlo conosciuto a terzi senza la nostra autorizzazione esplicita. Ogni infrazione comporta il risarcimento dei danni subiti. E' fatta riserva di tutti i diritti derivanti da brevetti o modelli.

DATI IDENTIFICATIVI DEL QUADRO

TIPO DI QUADRO: ALPHA 630
 NORMA DI RIFERIMENTO: CEI EN 61439-2
 TENSIONE NOMINALE (V): 400/230
 CORRENTE NOMINALE SBARRE (A): 0
 CORRENTE NOMINALE AMMISSIBILE DI BREVE DURATA (I_{cw} x 1s (kA): 25
 CORRENTE NOMINALE AMMISSIBILE DI PICCO (I_{pk}) (kA): 53
 ALTEZZA (mm): 1.250
 LARGHEZZA (mm): 660
 PROFONDITA' (mm): 251
 GRADO DI PROTEZIONE: IP55 (senza porta IP3X)
 FORMA COSTRUTTIVA: Forma 1
 COLORE INVOLUCRO: RAL 7035
 TIPO DI PORTA: VEDI DISEGNO
 ACCESSIBILITA': ANTERIORE

RIFERIMENTI PORTATA SBARRE:
 SB OS: Sbarre orizzontali superiori
 SB OM: Sbarre orizzontali nel mezzo
 SB VL: Sbarre verticali laterali
 SB VP: Sbarre verticali posteriori

C.01
F 1



Nr.	Data	Descrizione	Dis.	Contr.

Data:	11/05/2023
Disegn.:	
Contr.:	
Visto:	

Impianto:	
Note:	



Quadro CDZ		QCDZ		
Nome File:	Q_QCDZ_00001	Committente:		
Foglio:	1	Segue:	-	Nr. Disegno: